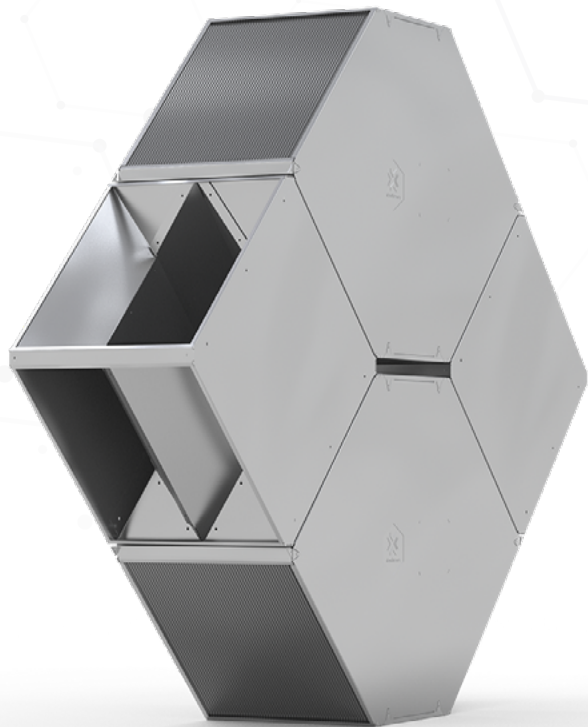


VenturE-RV - COMBI



Recutech VenturE-RV je nyní k dispozici jako řešení COMBI.

Největší modul COMBI, RFC+95-1000-31, se skládá ze dvou výměníků.

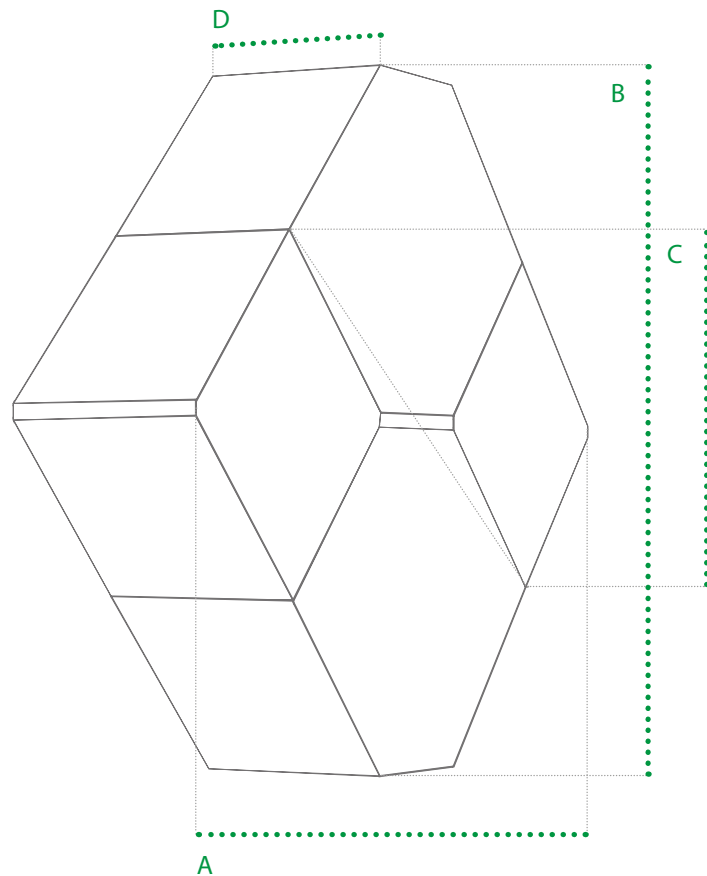
propojených pomocí rozdělovačů vzduchu a **zvládne průtok vzduchu až 10 000 m³/h.**

Tím se výrazně rozšiřuje rozsah použití entalpických výměníků Recutech, poskytuje řešení pro většinu kompaktních a přizpůsobených vzduchotechnických jednotek na trhu.

- ✓ Nejvyšší tepelná účinnost díky velké ploše desek
- ✓ Přenos vlhkosti bez kontaminace čerstvého vzduchu
- ✓ Vysoká odolnost proti nevyrovnanému tlaku
- ✓ Omezená kondenzace a zamrzání
- ✓ Úspory při (od)vlhčování / vytápění / chlazení
- ✓ Vzduch v místnosti se stabilní relativní vlhkostí



VenturE-RV - COMBI



Typ	Rozměry [mm]			
	A	B	C	D
RFC+39	1 036	811	751	200 - 1 000
RFC+53	1 314	1 089	948	200 - 1 000
RFC+67	1 596	1 371	1 146	200 - 1 000
RFC+81	1 878	1 652	1 346	200 - 1 000
RFC+95	2 167	1 942	1 558	200 - 1 000

RFC+39-351-30-CXS